

ROŽNOVSKÉ PLOTNY

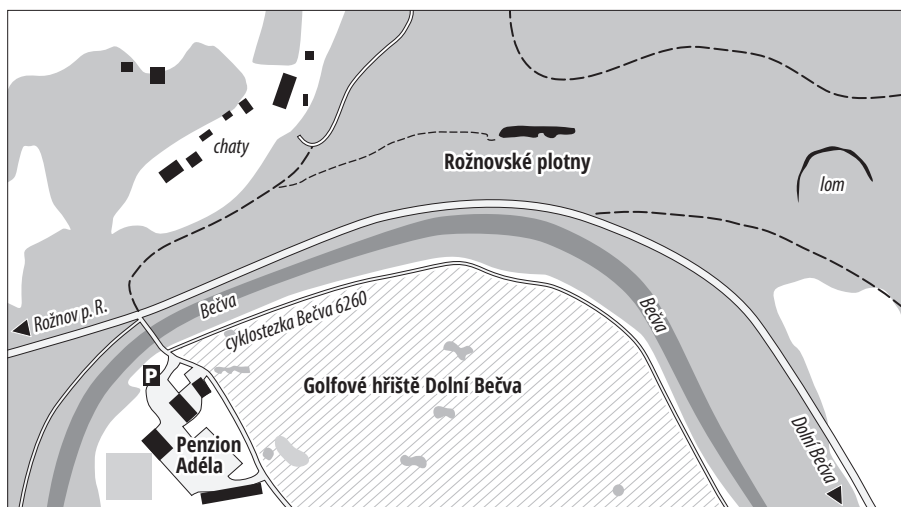


GPS 49.4692122N, 18.1767625E

Rožnovské plotny se nachází ve strmém svahu Černé hory v blízkosti golfového hřiště na Dolní Bečvě u Rožnova pod Radhoštěm. Tato oblast je určena zejména rodičům s dětmi a začínajícím lezcům. Je nutno dodržovat všechny zákonné ochranné podmínky CHKO (např. zákaz rozdělování ohňů, poškozování dřevin a povrchu skal).

Lokalita se nachází na soukromém pozemku a není komerčním prostorem. Udržujte pořádek a čistotu. Dbejte zvýšené opatrnosti, používejte ochrannou přilbu. **Nelezte nad slaňovací body** (borháky opatřené karabinami), skála nad nimi není pevná. **Neslaňujte do ploten** z horního svahu nad nimi. Vzhledem k rozlámanosti terénu můžete přivodit úraz sobě i všem, kteří jsou pod vámi.

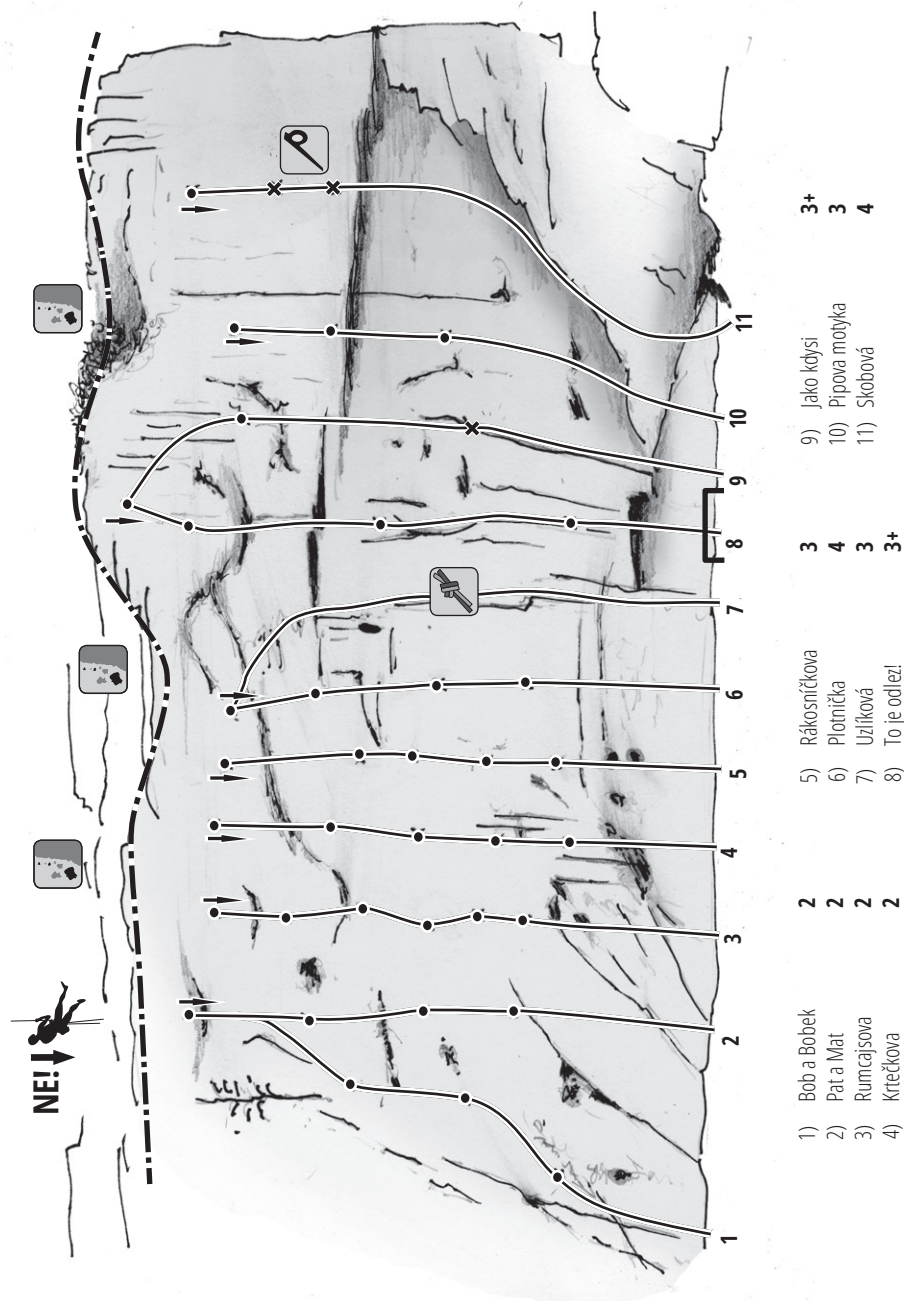
Přístup: Od golfového hřiště v Dolní Bečvě přes řeku Bečvu (aut. zast. Dolní Bečva, pila) a lesním úvozem směrem k chatové osadě. Asi po 150 metrech doprava lesním značeným chodníčkem dalších 150 metrů ke skalám. Přístup a prostor pod skalou není vhodný pro velmi malé děti a rodiče s kočárky.



KLASIFIKACE

2	3	4
4	5	2

P GPS 49.4674550N, 18.1729431E



- | | | |
|--------------------|----|----|
| 1) Bob a Bobek | 2 | 3+ |
| 2) Pat a Mat | 2 | 3 |
| 3) Rumcajšova | 2 | 4 |
| 4) Kritečkova | 2 | |
| 5) Rákosníčkova | 3 | |
| 6) Plotnička | 4 | |
| 7) Uzlíková | 3 | |
| 8) To je odlezi! | 3+ | |
| 9) Jako kolysi | | |
| 10) Pripova motyka | | |
| 11) Skobová | | |